

Turismo Sostenible y Brechas de Capital Humano en la Región de Coquimbo



Ocupaciones Clave y Brechas en Competencias de Capital Humano

Ocupaciones Clave Sector Alojamiento

67%

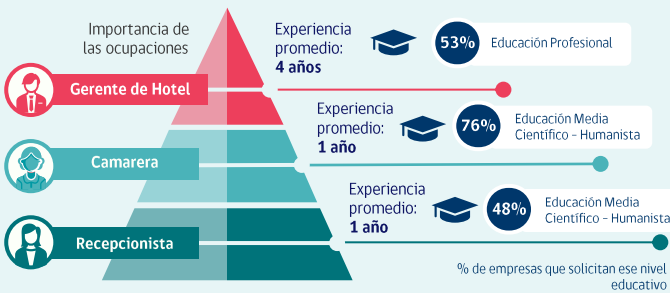
Empresas Encuestadas de Alojamiento

● Elqui ● Limarí ● Choapa



Hoteles	32%
Cabañas	32%
Hoteles Boutique	11%
Apartment-hotels	11%
Residenciales	5%
Hostales	5%
Resorts	5%

Requisitos Educativos y Experiencia para Ocupaciones Clave



Ocupaciones Clave Sector Alimentación

47%

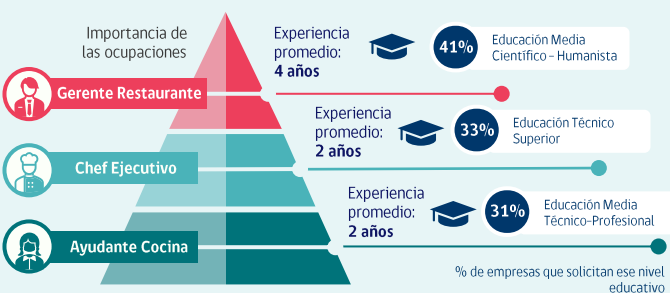
Empresas Encuestadas de Alimentación

● Elqui ● Limarí ● Choapa



Restaurante	67%
Salón de té o café	22%
Comida Rápida	11%

Requisitos Educativos y Experiencia para Ocupaciones Clave



Nota: El 67 % y 47 % corresponden al porcentaje de empresas agrupadas en el cluster principal por sector (alojamiento y alimentación), definido según coincidencia en las ocupaciones clave que priorizaron.

Nivel actual de competencias en el sector alojamiento y alimentación frente a las demandas del mercado laboral

▼ Competencias por mejorar en relación al mercado laboral ▲ Competencias bien desarrolladas en relación al mercado laboral

Gerente de Hotel



▲ 25,1%	Planificación de operaciones
▲ 22,7%	Dirección y Control Presupuestario
▼ -5,0%	Gestión de Personal

Camarera



▼ -22,3%	Limpieza y mantenimiento
▲ 26,8%	Gestión de inventarios
▲ 27,6%	Higiene y seguridad

Recepcionista



▼ -2,8%	Atención al cliente
▲ 26,5%	Manejo de software y sistemas de recepción
▼ -2,2%	Dominio de idiomas

Gerente Restaurante



▲ 12%	Planificación de operaciones
▲ 4,9%	Dirección y Control Presupuestario
▲ 7,3%	Innovación en servicios

Chef Ejecutivo



▼ -29,2%	Planificación y gestión de cocina.
▲ 22,6%	Técnicas culinarias y normas de higiene.
▲ 27,3%	Control de inventarios y gestión de costos.

Ayudante de Cocina



▲ 26,8%	Preparación y manipulación de alimentos.
▲ 32,5%	Conocimiento de normas de higiene y seguridad.
▲ 6,1%	Trabajo en equipo y bajo presión.

% Brecha de Competencia (Empresas - Mercado laboral): Diferencia porcentual entre el nivel de desarrollo actual en máximo nivel de competencias y habilidades en las empresas regionales del sector, y las competencias que exige el mercado laboral para las ocupaciones clave.

Pertinencia de competencias en el sector de alojamiento y alimentación

%

Brecha de Pertinencia (Programas de formación - Mercado laboral): Diferencia porcentual entre las competencias y habilidades desarrolladas en la formación técnico-profesional y superior de la región, y las requeridas por el mercado laboral para las ocupaciones clave del sector.

⚙️ Potencial de fortalecimiento de competencias en la oferta formativa para una mejor alineación con el mercado ✅ Competencias en la oferta formativa alineadas con el mercado laboral

Gerente de Hotel

✅ 29,9%	Planificación de operaciones
⚙️ -11,9%	Dirección y Control Presupuestario
⚙️ -18%	Gestión de Personal

Camarera

⚙️ -23%	Limpieza y mantenimiento
✅ 20,9%	Gestión de inventarios
✅ 2,4%	Higiene y seguridad

Recepcionista

⚙️ -23,7%	Atención al cliente
✅ 1,6%	Manejo de software y sistemas de recepción
✅ 22,1%	Dominio de idiomas

Gerente Restaurante

✅ 15,7%	Planificación de operaciones
⚙️ -13,5%	Dirección y Control Presupuestario
⚙️ -2,2%	Innovación en servicios

Chef Ejecutivo

⚙️ -23,9%	Planificación y gestión de cocina.
✅ 8,9%	Técnicas culinarias y normas de higiene.
✅ 15%	Control de inventarios y gestión de costos.

Ayudante de Cocina

⚙️ -7,8%	Preparación y manipulación de alimentos.
✅ 4,4%	Conocimiento de normas de higiene y seguridad.
✅ 3,4%	Trabajo en equipo y bajo presión.

Dimensiones Analizadas

Formadores de educación superior en turismo perciben que:

1

Mercado Laboral e Inserción



Egresados se insertan al mercado mediante prácticas y convenios. Nuevo resort potencia la empleabilidad

Estacionalidad turística afecta a la estabilidad y rotación laboral

Emprendimiento es presentado en los programas como opción laboral para egresados

2

Convenios y Continuidad de Estudios



Certificación de competencias en articulación con Chile Valora

Convenios entre CFT y liceos técnicos

Obstáculos para continuidad de estudios en liceos de zonas rurales

3

Competencias



Competencias técnicas sólidas en todo el ecosistema formativo

Brecha en habilidades blandas: puntualidad, responsabilidad y colaboración

Se entregan certificaciones progresivas por semestre

Pertinencia de la Oferta Académica (Avance)

4

Retroalimentación Empleadores



Desafíos

- Formación continua y actualizada
- Enfoque en sostenibilidad
- Desarrollar competencias en idiomas
- Potenciar habilidades transversales y de servicio
- Articulación entre actores del sector

Entrevistas a Formadores

7

Representantes

4

Instituciones formadoras en turismo

Periodo de aplicación de entrevistas: Diciembre 2024 a Enero 2025